

INFORMATIONS PRATIQUES

BILLETTERIE

Spectacle uniquement : 7€
Journée complète : 15€

Billetterie en ligne à retrouver sur Helloasso ou bien sur notre site internet : www.interstices.pro

COMMENT VENIR

Rendez-vous à 13h à l'Atelier du Dahu, 26 boulevard de Chantenay, à Nantes.

En bus : C1 / C20 / 10, arrêt Gare de Chantenay
Bicloo : Station 12, Liberté

QUI SOMMES NOUS ?

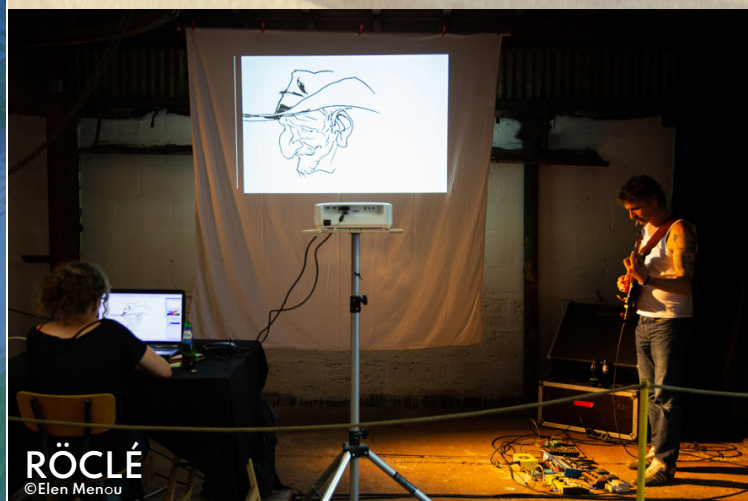
InterStices est une association nantaise, coordinatrice des Ateliers Magellan, friche culturelle située sur les bords de Loire. Nos missions croisent urbanisme transitoire et art de la rue. Nous accueillons des compagnies en résidence, développons des projets de territoire avec elles et nous associons à des urbanistes et à des architectes lors d'aménagements transitoires (de friches, de bâtiments, de places...). Par ces différents biais, l'objectif est de questionner nos usages de la ville et de s'en saisir ensemble, grâce à l'expérimentation citoyenne.

InterStices est basé au 12 quai Magellan, à Nantes.
Pour nous contacter : contact@interstices.pro

 @territoires.interstices  @inter_stices



FUGUE, Compagnie Les Toiles Cirées
©Mika Cotellon



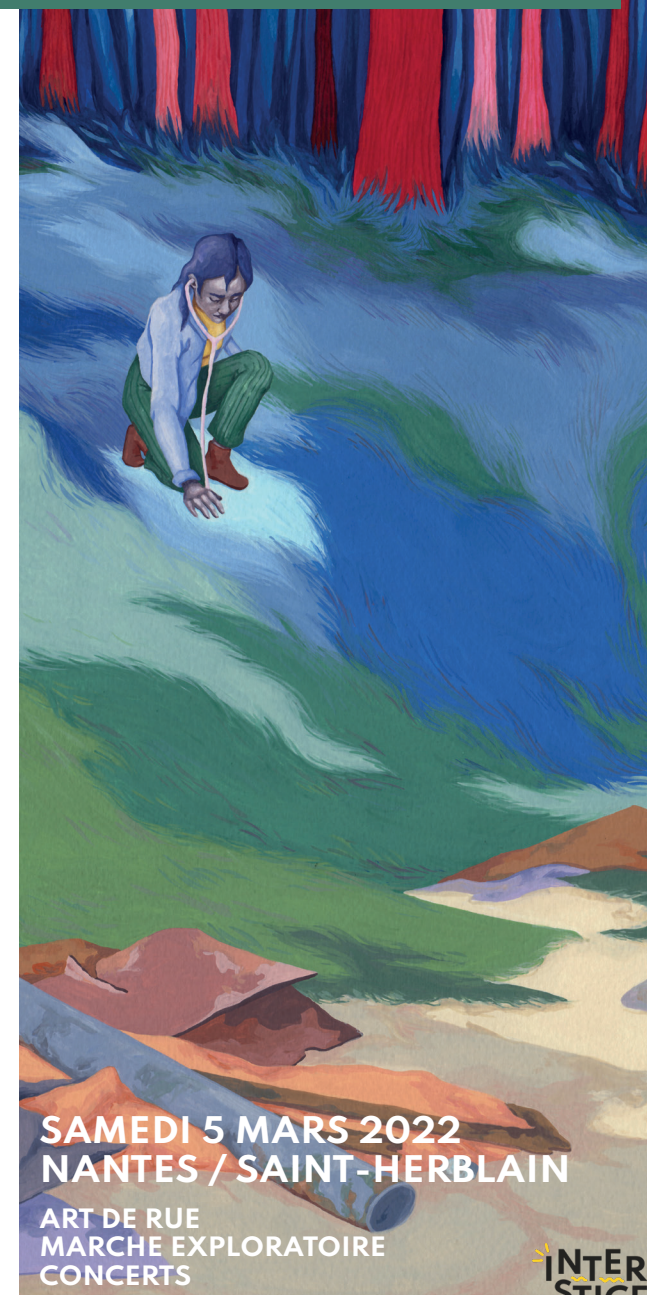
RÖCLÉ
©Elen Menou



FULGUROMATIC
©Eddie FZone

LISIÈRES

ÉCHAPPÉE HIVERNALE D'ART DE RUE



SAMEDI 5 MARS 2022
NANTES / SAINT-HERBLAIN

ART DE RUE
MARCHÉ EXPLORATOIRE
CONCERTS

Illustration : Amélie Leost

INTERSTICES

LISIÈRES

ÉCHAPPÉE HIVERNALE D'ART DE RUE

Entre spectacles, randonnée et concerts, Lisières est une expérience collective aux frontières de la ville.

Le temps d'une journée, traçons ensemble de nouveaux sentiers pour y observer les reconfigurations paysagères et se frayer un chemin à travers les flux nerveux qui irriguent nos formes de vie urbaine.

Prenez part à la Fugue de Frida puis poursuivez votre échappée en randonnée, à la découverte des métabolismes urbains. La journée se clôture en musique, en dessins et autour d'un repas à partager ensemble.

PROGRAMMATION

FUGUE :: 13H30

Compagnie Les Toiles Cirées

SPECTACLE

Départ de l'Atelier du Dahu

Frida part, sans mot dire, sans savoir où ni comment ni pourquoi. Sans préavis. Elle fugue, le jour de ses trente ans, s'échappe des bougies, des lignes droites, d'aujourd'hui. Avance et se perd là où il y a de la lumière ou du silence. Elle en rencontre d'autres, des comme elle. Qui ont ressenti ce besoin du pas de côté. Cet élan vital. Toute une communauté en fait. En fugue.

Avec : Anna Liabeuf et Antoine Johannin

- ▶ Spectacle de rue en déambulation
- ▶ 1 heure
- ▶ A partir de 8 ans

MARCHE EXPLORATOIRE
15H30

RANDONNÉE

Laissez-vous guider sur de nouveaux sentiers et traversons ensemble les différents paysages qui bordent nos villes.

Cette randonnée a été imaginée par Tibo Labat pour Lisières et donne à voir différentes typologies urbaines (espace industriel, voie ferrée, friches naturelles, fleuve,...). Lors de cette marche vous serez accompagné de guides qui nourriront questionnements et controverses au fur et à mesure du chemin.

Surprise quant au parcours, nous vous le dévoilerons le jour J !

- ▶ Randonnée accessible aux débutant.es, à partir de 12 ans.
- ▶ Pauses et goûter compris !
- ▶ 5 km (3 heures de marche).

Tibo Labat est architecte et activiste. Il a pris la tangente du champ de la construction pour mieux s'intéresser à l'existant, aux situations et aux réemplois des matériaux. Depuis dix ans, il organise des «explo», temps de déconstruction des expertises en marchant à plusieurs.

RÖCLÉ :: 20H30

Atelier du Dahu

CONCERT

Röclé...c'est du cinéma transparent, de la valse, de la java, un requin idiot ou un cowboy boiteux qui pue du pied gauche en regardant son fusil dans les yeux...
...c'est une anecdote ratée, une bonne blague qui fait se bidonner des baleines anorexiques, ça fait danser, ça pique un peu les yeux aussi, des fois ça fait mal aux oreilles mais c'est bon, c'est ça qu'est bon !

Bref RöClé c'est de l'impro rock'n roll, de l'impro surf, de l'impro improbable à la guitare avec des notes et des rythmes un peu bizarres parfois, RöClé c'est de l'impro qui gratte les yeux quand ils regardent l'écran tendu devant eux, c'est des dessins improvisés au son de la guitare !

Oui oui, c'est bien ça, des dessins improvisés en même temps que la musique !

Rö : guitare / effets.

Clé : dessins / tablette graphique / vidéo-projection.

FULGUROMATIC :: 21H30

CONCERT

Atelier du Dahu

FULGUROMATIC, un binôme atypique entre Rock Non-Programmé et Jazz Mécanique.

D'un côté, deux musiciens polyvalents. Réunis par l'envie d'expérimentations sonores, ils naviguent à vue vers la transe, en traversant les eaux tumultueuses de l'improvisation. Leur vaisseau ? Une batterie et un clavier qui tonnent et grincent aux polyrythmies enchanteresses de la houle du public.

De l'autre, deux machines monomaniaques. Une basse. Une flûte. Bricolées, imparfaites, redoutables néanmoins en ce qu'elles ajoutent au flot musical, donnant une dimension orchestrale au duo.

Paul Cossé : fender-rhodes / flûte automatique / voix.

Lancelot Rio : batterie / moteur-basse / voix.

TROIS FORMULES POUR PARTICIPER !

- Pour le spectacle seul, choisissez la place à 7€ ! (tarif unique)
- Pour la journée entière, choisissez la place à 15€ : le spectacle, la randonnée, les concerts et un repas offert ! (tarif unique)
- Les concerts sont également accessibles sans billet, à prix libre, à partir de 20h.

Une fois votre billet acheté, toutes les informations pratiques vous seront transmises par mail.

Plus d'informations : contact@interstices.pro
Billetterie sur [helloasso](https://helloasso.com).